

第2回 嬬恋高原  
TSUMAGOI

# キャベツ・マラソン

2009.6.28 SUN

嬬恋の風とともに走ろう!

種目      ●ハーフマラソン      ●10km      ●5km      ●2km

- 主催/嬬恋村観光協会    ●共催/嬬恋村・嬬恋村議会・JA嬬恋村・嬬恋村商工会
- 後援/上毛新聞社・NHK前橋放送局・群馬テレビ・エフエム群馬・朝日新聞前橋総局・毎日新聞前橋支局・東京新聞社・読売新聞東京本社前橋支局・群馬よみうり新聞社・共同通信社・サンケイスポーツ・旅行新聞新社・財団法人群馬県観光国際協会・群馬県吾妻県民局
- 協力/嬬恋村体育協会・関東森林管理局・長野原警察署・環境省万座自然保護管理事務所・吾妻行政事務所・中之条土木事務所・嬬恋村教育委員会・嬬恋村交通指導員・西吾妻交通安全協会嬬恋分会・嬬恋村体育指導員・嬬恋村文化協会・吾妻広域消防西部消防署嬬恋分署・干俣区・干俣牧野組合・干俣出荷組合・嬬恋村連合婦人会・嬬恋村連合若妻会・嬬恋ライオンズクラブ・嬬恋村インタープリター会・嬬恋村金融団・群馬県立嬬恋高等学校・パルコール嬬恋(株)・万座温泉観光協会・鹿沢温泉観光協会・浅間高原観光協会・バラギ高原観光協会・白根高原観光協会・(株)ランナース



# INFORMATION

## 電車 ■東京方面から

上野駅→特急草津号(2時間50分)→万座・鹿沢口駅→会場(車で30分)  
 東京駅→上越新幹線(50分)→高崎→JR吾妻線(1時間30分)→万座・鹿沢口駅→会場(車で30分)  
 東京駅→長野新幹線(1時間10分)→軽井沢駅→万座・鹿沢口駅行きバス(60分)→会場(車で30分)

## 電車 ■大阪方面から

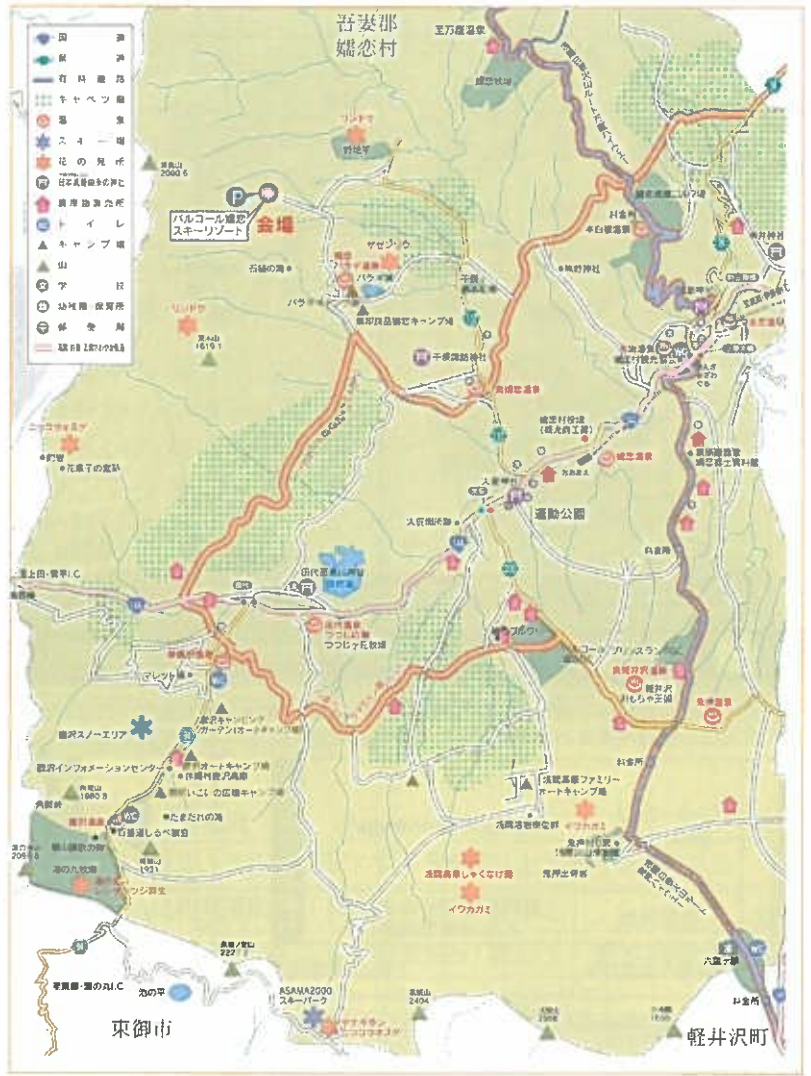
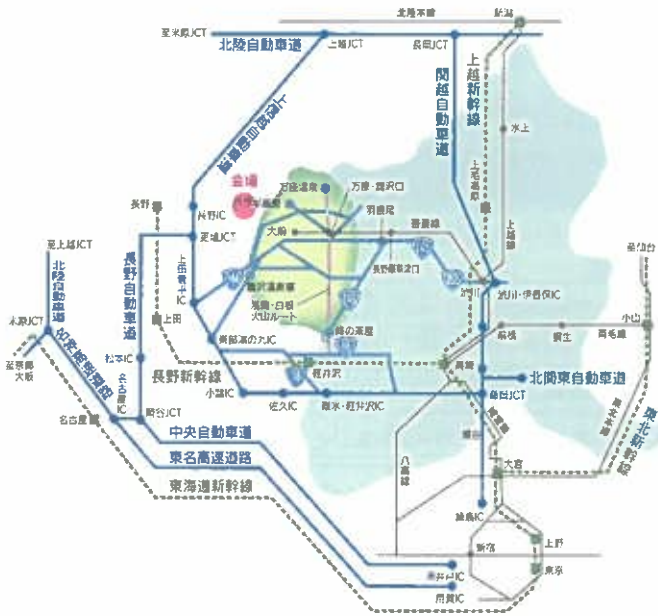
新大阪駅→東海道新幹線(2時間40分)→東京駅→上越新幹線(50分)→高崎→JR吾妻線(1時間30分)→万座・鹿沢口駅→会場(車で30分)

## 自動車 ■東京方面から

練馬I.C→上信越自動車道(90分)→榎水・軽井沢I.C→会場(60分)  
 練馬I.C→関越自動車道(70分)→渋川・伊吾保I.C→R353・R145・R144→会場(110分)

## 自動車 ■大阪方面から

西宮I.C→名神高速道路I.C(2時間10分)→小牧JCT(2時間)→岡谷JCT→長野自動車道→更埴JCT→上信越道(20分)→上田菅平I.C→R144→会場(50分)



大会事務局  
お問い合わせ

## 碓氷高原キャベツマラソン事務局 (碓氷村観光協会内)

〒377-1524 群馬県吾妻郡碓氷村鎌原710

TEL.0279-97-3721 FAX.0279-97-3720  
<http://www.tsumagoi-kankou.jp/>

## パンフレットのご請求先

## 碓氷高原キャベツマラソンエントリーセンター

〒152-8532 東京都目黒区原町1-31-9

TEL.03-3714-7924

(月～金の10:00～17:00) 祝日を除く

### (ご注意)

- ・この用紙は、機械で処理しますので、金額を記入する際は、枠内にはっきりと記入してください。また、本票を汚したり、折り曲げたりしないでください。
- ・この用紙は、ゆうちょ銀行又は郵便局の払込機能付きATMでもご利用いただけます。
- ・この払込書を、ゆうちょ銀行又は郵便局の渉外員にお預けになるときは、引換えに預かり証を必ずお受け取りください。
- ・この用紙による、払込料金は、ご依頼人様が負担することとなります。
- ・ご依頼人様からご提出いただきました払込票に記載されたおとところ、おなまえ等は、加入者様に通知されます。
- ・この受領証は、払込みの証拠となるものですから大切に保管してください。

●郵便振替用紙をご利用の方へ  
 裏面の申込用紙記入欄に必要事項をきれなくご記入のうえ、参加料を添えて、お近くの郵便局でお申し込みください。なお、出場できなくなった場合でも、申込み後の返金はいたしませんのでご了承ください。



この場所には、何も記載しないでください。